

# Berlin, Baugrube Stresemannquartier

## SCHLITZWAND, ANKERARBEITEN, VERPRESSPFÄHLE, WASSERHALTUNG

### Baufaufgabe

Auf den Grundstücken Stresemannstraße 123 – 127 / Köthener Straße 45 - 48 ist die Errichtung eines Gebäudekomplexes mit oberirdisch bis zu 9 Geschossen und einem Untergeschoss geplant. In dem Untergeschoss soll eine Tiefgarage mit Doppelparksystemen integriert werden. Der Neubau grenzt unmittelbar an die Nachbargebäude Köthener Straße 44 und Stresemannstraße 121 an. In der Stresemannstraße befinden sich die Tunnelanlagen der S-Bahnlinie S1/S2, die im Bereich der Straßenecke einen Lüftungsschacht mit Notausstieg aufweisen.



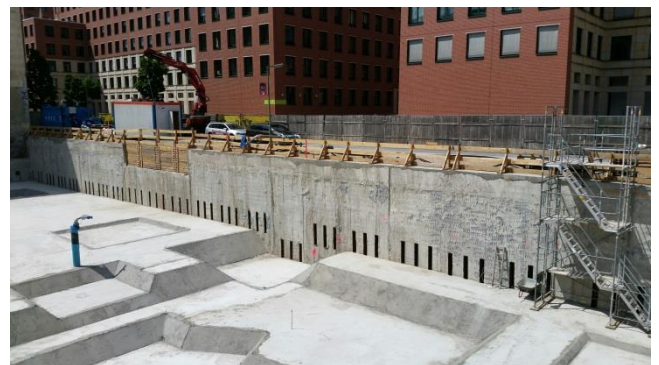
### Baugrubenherstellung

Der Neubau wird, wegen der tieferen Einbindung in den Grundwasserbereich, im Schutze einer Trogbaugrube errichtet. Die Baugrubenumschließung der Trogbaugruben wird aus umlaufenden Stahlbetonschlitzwänden hergestellt (d=0,6 und 0,8 m, Dauerbauwerk). Diese werden bereichsweise durch temporäre Verpressanker rückwärtig verankert, teilweise sind die Schlitzwände auch als freistehende Wände konzipiert. Der Höhensprung zwischen der Gelände- und der Schlitzwandoberkante wird umlaufend durch einen Steckträgerverbau gesichert, bereichsweise auch durch die angrenzenden Gebäude. Im Bereich der geplanten Doppelparker ist das Gebäude dauerhaft gegen Auftrieb mit Mikropfähle (GEWI-Pfähle) zu sichern.

Für den Lastabtrag des Neubaus ist eine einheitlich dicke Gründungsplatte vorgesehen, mit lokalen Vertiefungen unter den Stützen bis auf eine Gesamtdicke von 1,20 m.

Entlang der Stresemannstraße erfolgte die Gründung über eine fußverpresste Schlitzwand, so dass der S-Bahntunnel keine zusätzlichen Lasten aus dem Neubau erhält.

Sämtliche Ort beton-Schlitzwände werden im Bereich der Sohlplatte mit Aussparungen H/B/D = 1,00 / 0,20 / 0,40 m im Abstand von ca. 0,80 m versehen. Über diese Aussparungen wird ein Lastanteil der Sohlplatte in die Schlitzwände abgetragen. Die Aussparungen bestehend aus Streckmetallkörben und Styropor werden in den Bewehrungskörben eingebaut.



### Allgemeine Angaben

Bauherr/ Auftraggeber	Stresemannquartier GmbH & Co. KG Knesebeckstraße 59/61 10719 Berlin
Planung	AWD Ingenieurgesellschaft mbH Schöneberger Straße 15 10963 Berlin
Bauzeit	09/2014 bis 05/2015

### Technische Daten/Massen

Schlitzwandtiefe bis 20,20 m	d = 60 cm: 2.020 m <sup>2</sup> d = 80 cm: 1.384 m <sup>2</sup>
Verankerung bis 13,00 m	Gesamtlänge: 637 m
Trogbaugrube:	Fläche: 3.000 m <sup>2</sup> Volumen: 16.000 m <sup>3</sup>